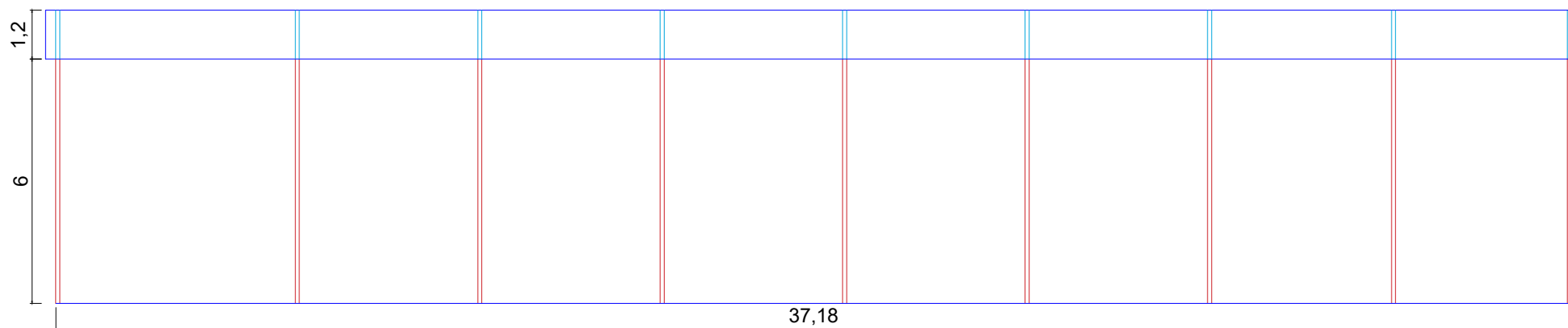
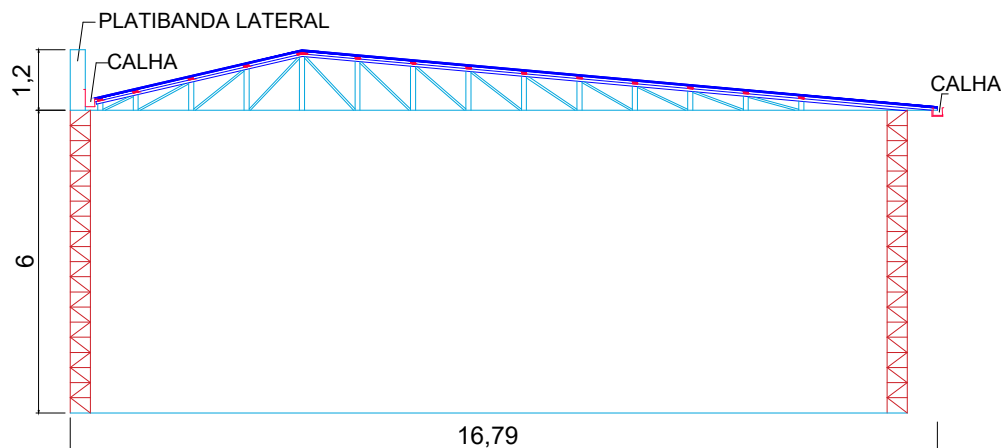


Corte A - A'



Corte B - B'



PROPRIEDADE / IMÓVEL: GALPÃO - PARQUE DE MÁQUINAS PROPRIETÁRIO: Município de Barra Funda-RS		PROJETO: Cortes
MUNICÍPIO: Barra Funda	RS	ESCALA: 1:150
PREFEITO MUNICIPAL: Marcos André Piaiá Prefeito Municipal	RESPONSÁVEL: Julia Favretto Engenheira Civil Crea nº RS 209346	DATA: Dez/2019
		8D

*Medidas em metros