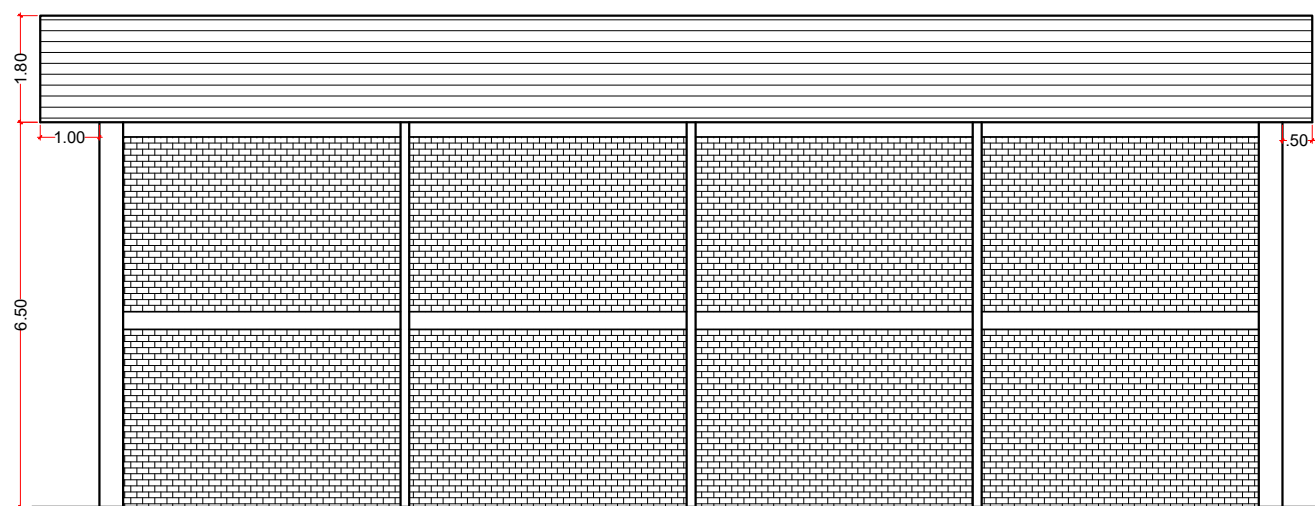
 **ELEVAÇÃO LATERAL**  
Esc.: 1/125



 **ELEVAÇÃO FRONTAL**  
Esc.: 1/125

DIREITOS AUTORAIS RESERVADOS. LEI 9.610 DE 19.02.98.



**PREFEITURA MUNICIPAL DE BARRA FUNDA**

projeto: <b>CONSTRUÇÃO DE UM BERÇÁRIO INDUSTRIAL PARA GERAÇÃO DE EMPREGO E RENDA NO MUNICÍPIO DE BARRA FUNDA - 2ª ETAPA</b>		data: <b>OUT/2021</b>
Proprietário:	Responsável Técnico:	área: <b>900,00m<sup>2</sup></b>
<b>MARCOS ANDRÉ PIAIA</b> Prefeito Municipal	<b>NORTON FACENDA</b> Arquiteto e Urbanista CAU-RS A45025-1	<b>DIENIFER LAUSING ZANDONÁ</b> Engenheira Civil CREA-RS 247266
projeto: <b>FACHADAS</b>		esc: <b>INDICADA</b>
Desenhista: <b>KAIANE ZANDONÁ SCHUTZ</b> <b>MILENA LUIZA NARDINI</b>		pranchas: <b>04</b>